

# MANUAL DE MARCA

BRANDING MANUAL



PRINCIWEB  
agência digital

# ALFA

ARTIFICIAL LIFT &  
FLOW ASSURANCE



## PALAVRAS CHAVE

---

**MODERNO**

QUALIFICAÇÃO

**LIMPO**

GRUPO

**INOVADOR**

CREDIBILIDADE

**PROFISSIONAL**

**EXCLUSIVO**

DESENVOLVIMENTO

**TECNOLÓGICO**

**ELEVAÇÃO, ESCOAMENTO, PETRÓLEO, GÁS**



# A MARCA

VERSÕES,  
ESPECIFICAÇÕES E  
REDUÇÕES



A MARCA - VERSÃO PRINCIPAL

---



Artificial Lift & Flow Assurance



## VARIAÇÕES DA MARCA

---



APLICAÇÃO HORIZONTAL COM LEGENDA



APLICAÇÃO HORIZONTAL SEM LEGENDA



APLICAÇÃO VERTICAL SEM LEGENDA

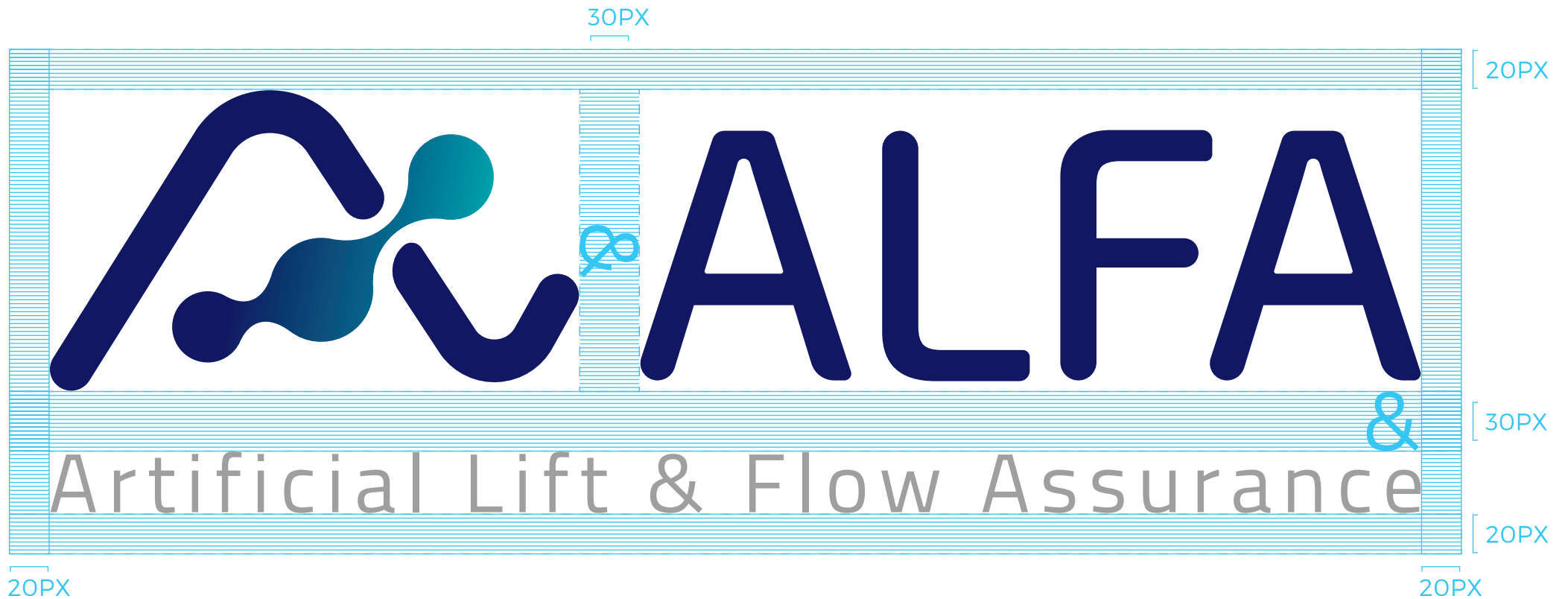


APENAS O SÍMBOLO



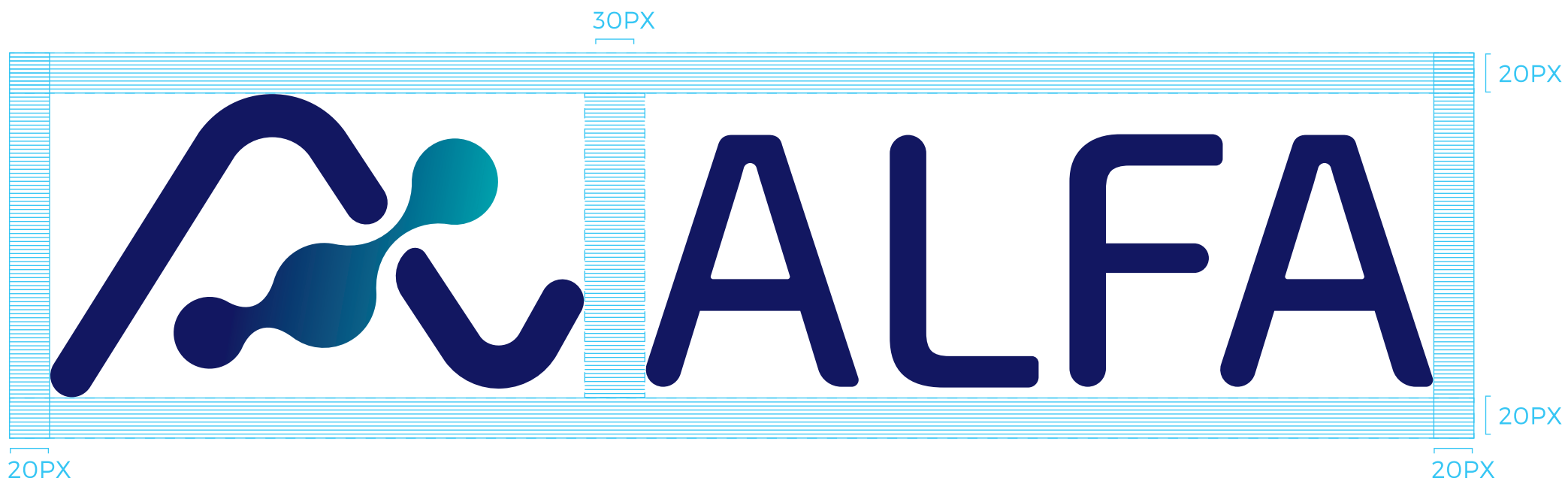
# ESPECIFICAÇÕES DA MARCA

---



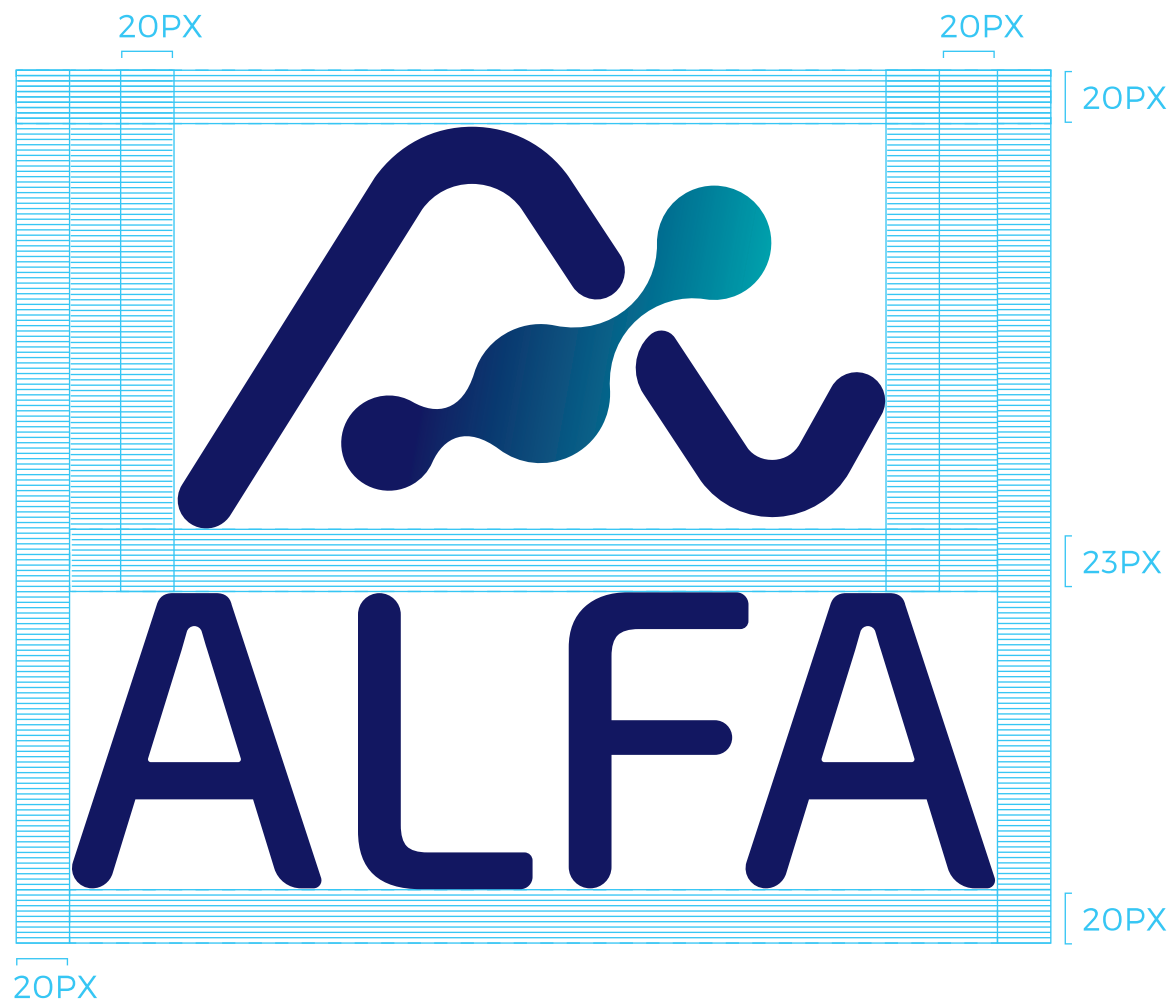
# ESPECIFICAÇÕES DA MARCA

---



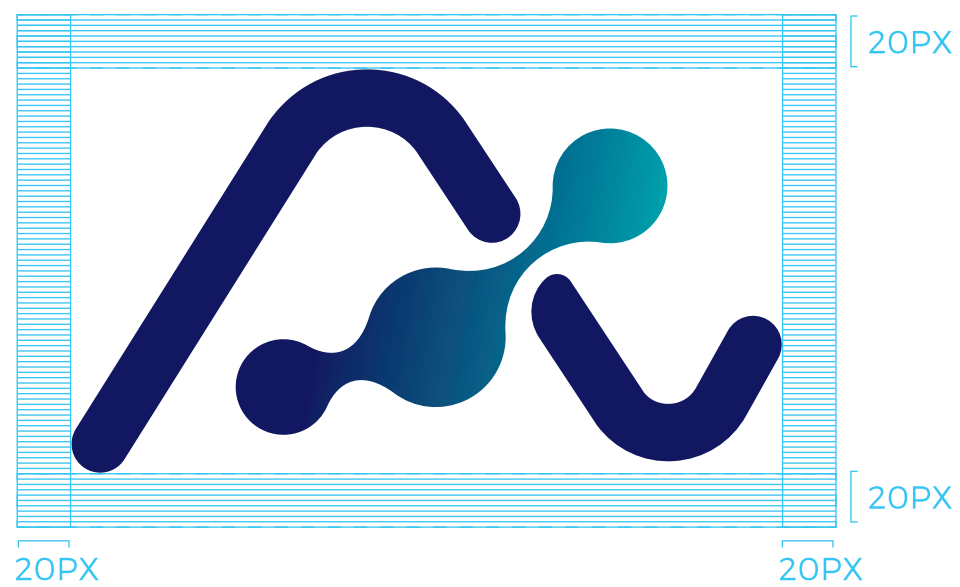
# ESPECIFICAÇÕES DA MARCA

---



# ESPECIFICAÇÕES DA MARCA

---



## REDUÇÕES

---



Artificial Lift & Flow Assurance

APLICAÇÃO HORIZONTAL COM LEGENDA

REDUÇÃO MÍNIMA RECOMENDADA:

80 PIXELS DE LARGURA

30 MILÍMETROS DE LARGURA

3 CENTÍMETROS DE LARGURA



REDUÇÃO MÍNIMA RECOMENDADA:

40 PIXELS DE LARGURA

15 MILÍMETROS DE LARGURA

1.5 CENTÍMETROS DE LARGURA

APLICAÇÃO HORIZONTAL SEM LEGENDA



## REDUÇÕES

---



APLICAÇÃO VERTICAL SEM LEGENDA

REDUÇÃO MÍNIMA RECOMENDADA:

20 PIXELS DE LARGURA

8 MILÍMETROS DE LARGURA

0.8 CENTÍMETROS DE LARGURA



REDUÇÃO MÍNIMA RECOMENDADA:

20 PIXELS DE LARGURA

8 MILÍMETROS DE LARGURA

0.8 CENTÍMETROS DE LARGURA

APENAS O SÍMBOLO



# **LINHA VISUAL**

EXEMPLO DE ELEMENTOS  
E LINGUAGEM VISUAL





Artificial Lift & Flow Assurance



Artificial Lift & Flow Assurance



# **CORES & TIPOGRAFIA**

PALETA DE CORES,  
VARIACÕES, APLICAÇÕES  
E TIPOGRAFIA



# PALETA DE CORES

---



**AZUL**

RGB: 25 29 99

HEX: #191D63

CMYK: 100 95 5 39

PANTONE 2758 C



**VERDE**

RGB: 0 177 179

HEX: #00B1B3

CMYK: 88 0 36 0

PANTONE P 124-7 U



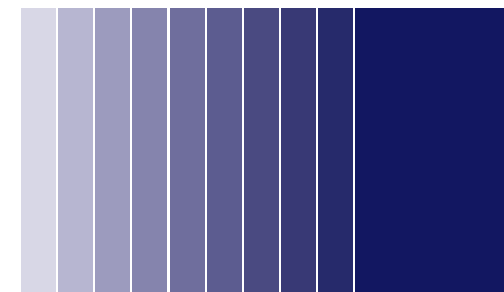
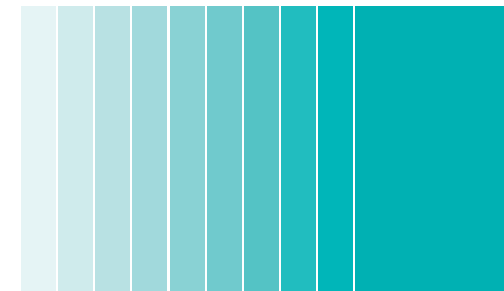
**CINZA**

RGB: 167 169 172

HEX: #A7A9AC

CMYK: 0 0 0 40

PANTONE COOL GRAY 7 C



**DEGRADÊ AZUL E VERDE**



## VARIAÇÕES DE CORES

---



ALFA  
Artificial Lift & Flow Assurance



ALFA  
Artificial Lift & Flow Assurance



ALFA  
Artificial Lift & Flow Assurance



ALFA  
Artificial Lift & Flow Assurance



ALFA  
Artificial Lift & Flow Assurance



ALFA  
Artificial Lift & Flow Assurance



## VARIAÇÕES DE CORES

---



ALFA



ALFA



ALFA



ALFA



ALFA



ALFA



## VARIAÇÕES DE CORES

---



## VARIAÇÕES DE CORES

---



# TIPOGRAFIA

---

FONTE PRIMÁRIA

## **EXO 2 BOLD**

**ABCDEFGHIJKLMNOPQRSTUVWXYZ**

**abcdefghijklmnopqrstuvwxyz**

**1234567890!@#\$%^&\*()\_+{|:~><`~,./'[]\+-**

FONTE SECUNDÁRIA

## OPEN SANS REGULAR

ABCDEFGHIJKLMNOPQRSTUVWXYZ

abcdefghijklmnopqrstuvwxyz

1234567890!@#\$%^&\*()\_+{|:~><`~,./'[]\+-

FONTES DISPONÍVEIS PARA DOWNLOAD EM [HTTP://WWW.GOOGLE.COM/FONTS](http://www.google.com/fonts)



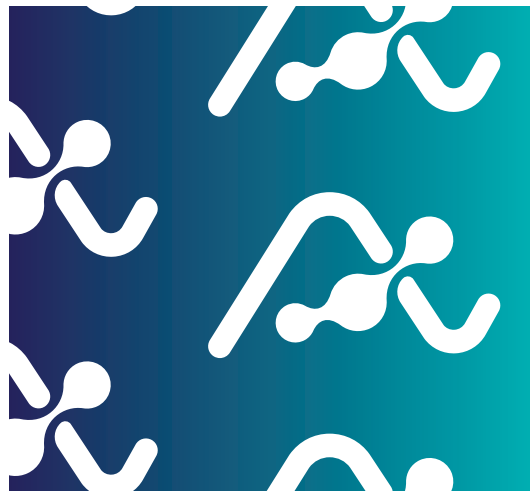
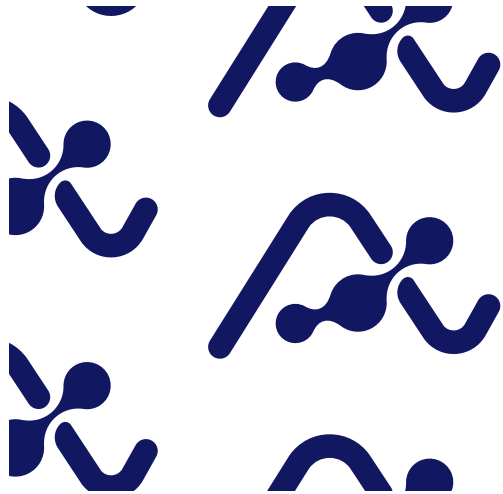
# PATTERNS

OPÇÕES DE PATTERNS  
COM REPETIÇÃO DE  
MARCA



# PATTERNS

---



# RESTRICÇÕES DA MARCA

EXEMPLOS DE COMO  
NÃO APLICAR A MARCA



## O QUE NÃO FAZER



USAR CORES FORA DA PALETA



DISTORCER A MARCA



ROTACIONAR A MARCA



APLICAR SOMBRA



DESMEMBRAR PARTES DA MARCA



APLICAR EM FUNDO POLUÍDO



APLICAR EM FUNDO SEM CONTRASTE



MODIFICAR A FONTE



APLICAR SEM RESPEITAR MARGENS





**PRINCIWEB**  
agência digital

Avenida Júlio Diniz, 435  
Jd. Ns. Auxiliadora  
Campinas, São Paulo  
CEP: 13075420

**(19) 3231-3021**

**[www.princiweb.com.br](http://www.princiweb.com.br)**